

Mediterranean gourmet

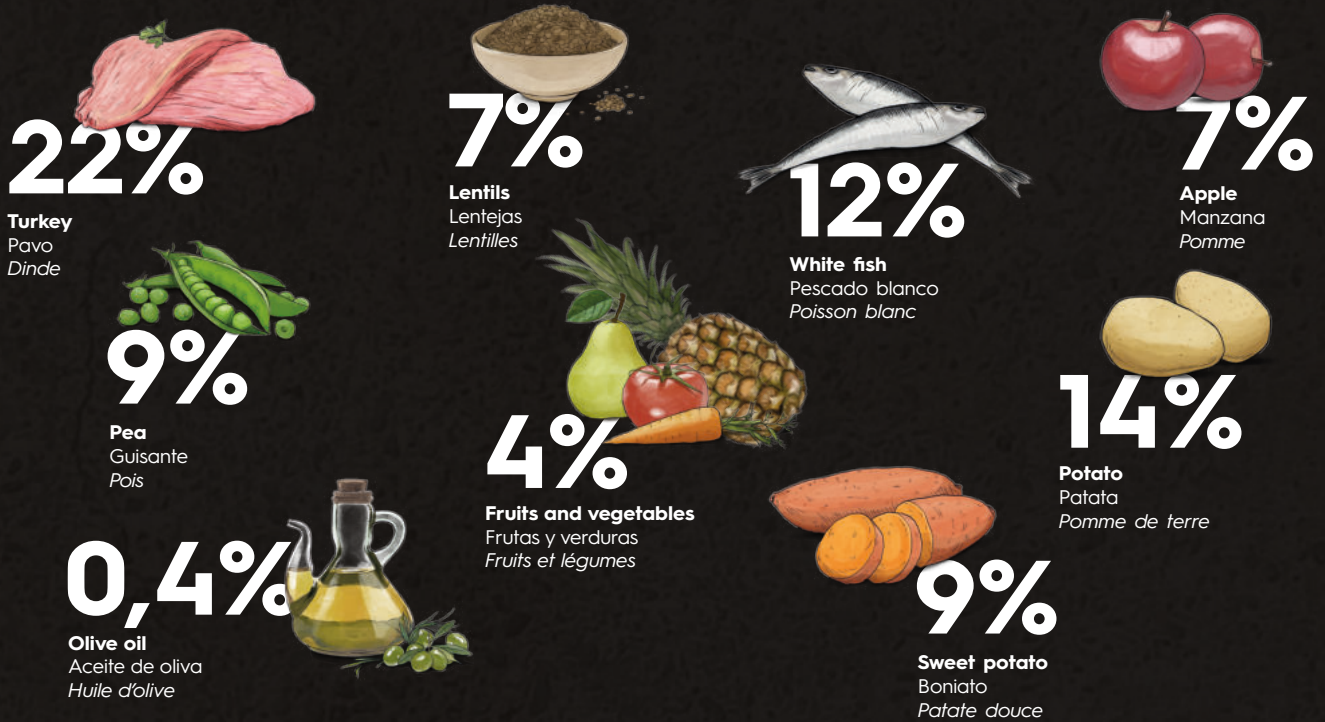
Gosbi

Exclusive
Grain Free



Light
MAXI





Cardio Vascular Health
Salud cardiovascular
Entretien du coeur



Weight control
Control de peso
Contrôle du poids



High nutritional contents
Alto contenido nutricional
Nutriments hautement qualitatifs



Hair & skin care
Pelo y piel saludables
Bénéfique à la peau et au poil



Brain development
Buen desarrollo del sistema nervioso
Développement du cerveau



Dental protection
Protección dental
Protège la dentition



Odour control
Control de gases
Contrôle des flatulences



Eye health
Salud ocular
Entretien de la vision



Optimal digestibility
Alta digestibilidad
Digestibilité optimale



No bad breath
No mal aliento
Contre la mauvaise haleine



Immune system reinforcement
Inmunidad reforzada
Renforcement du système immunitaire



Healthy joint maintenance
Salud articular
Protection des articulations



Anti-aging
Retraso del envejecimiento
Anti-âge



Hypoallergenic
Hipo alérgico
Hypoallergénique

Recommended daily allowance g/day
Ración diaria recomendada - g/día
Tableau de rations journalières - g/jour

Ideal weight (kg) Peso ideal (kg) Poids idéal (kg)	With tendency to overweight (g/day) Con tendencia al sobrepeso (g/día) Avec tendance à l'embonpoint (g/jour)	Low activity (<1h/day) (g/day) Actividad baja (<1h/día) (g/día) Faible activité (<1h/jour) (g/jour)
15 kg	195	230
20 kg	240	290
25 kg	290	340
30 kg	330	390
35 kg	370	440
40 kg	400	480
45 kg	450	530
50 kg	480	570
60 kg	550	650
70 kg	620	740

GMO
Free
recipe

Gluten
Free
recipe

Grain
Free
recipe

No
BHT/
BHA

Omega
3-6

GOSBI EXCLUSIVE GRAIN FREE LIGHT MAXI es un alimento completo con un contenido energético reducido y elaborado sin cereales, para perros adultos esterilizados, con baja actividad o tendencia al sobrepeso. Su valor energético es de 3.130 kcal/kg (calculado según NRC 2006a). Composición: pavo deshidratado (22%), patata deshidratada (14%), pescado blanco deshidratado (12%), guisantes (9%), boniato deshidratado (9%), manzana deshidratada (7%), lentejas (7%), fibra vegetal, frutas y verduras (4%) (pulpa de remolacha, zanahoria deshidratada, tomate deshidratado, piña deshidratada, pera deshidratada), grasa de pato (conservado con mezcla de tocoferoles, fuente de vitamina E), huevo deshidratado, aceite de salmón, semillas e integumentos de zaragatona, levadura de cerveza desecada, krill marino, probióticos (*Enterococcus faecium*), sustancias minerales + FORMULA PROVITAL (2%); aceite de oliva (0,40%), mejillón de labios verdes, hidrolizado de crustáceos (fuente natural de 1200 mg glucosamina), hidrolizado de cartilago (fuente natural de 900 mg condroitina), espinaca deshidratada, caléndula (fuente natural de luteína), alfalfa deshidratada, algas marinas deshidratadas (espirulina), brócoli deshidratado, diente de león, hojas de menta, manzanilla deshidratada, aceite de borraja, frutos rojos, tomillo, orégano, cardo mariano, yuca, romero, aloe vera, inulina (FOS), productos de levaduras (MOS). Componentes analíticos: proteína bruta: 29%, grasa bruta: 9%, materia inorgánica: 7,5%, fibra bruta: 8%, humedad: 9%, calcio: 1,3%, fósforo: 0,9%, sodio: 0,4%, potasio: 0,8%, magnesio: 0,1%, omega3: 0,8%, omega6: 1,5%. Aditivos (por kg): Aditivos nutricionales: Vitaminas: vitamina A 16000 UI, vitamina B1 40 mg, vitamina B2: 20 mg, vitamina B6 13 mg, vitamina B12 0,3 mg, vitamina C 70 mg, vitamina D3 1600 UI, vitamina E 200 mg, taurina 2g, ácido fólico 5 mg, biotina 1 mg, L-carnitina 50 mg. Oligoelementos: Fe (quelato de hierro de hidrolizado de proteínas) 60 mg, Zn (quelato de zinc de hidrolizado de proteínas) 60 mg, Mn (quelato de manganeso de hidrolizado de proteínas) 21 mg, Cu (quelato de cobre de aminoácidos, hidratado) 6,9 mg, 1 (yodato cálcico anhidro) 1,5 mg, Se (levadura selenizada *Saccharomyces cerevisiae* CNCMI-3060, inactivada) 0,12 mg. Aromas: extracto de cítricos 100 mg, extracto de té 20mg. Aditivos tecnológicos: conservantes y antioxidantes naturales. Instrucciones de uso: Conservar en un lugar fresco y seco. Siga la tabla de raciones diarias recomendadas. Estas cantidades son orientativas, por lo que deben ajustarse posteriormente a las necesidades energéticas del perro. Mantener siempre agua limpia y fresca a su disposición. Puede contener trazas de otros ingredientes. Este producto está formulado sin cereales pero está elaborado donde se elaboran otros productos con granos. Utilizar preferentemente antes de: ver fecha, nº de lote y de autorización en la parte inferior del envase.